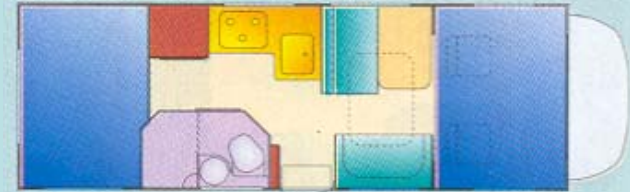




ADRIA  
ADRIATIK  
CORAL 660 SP



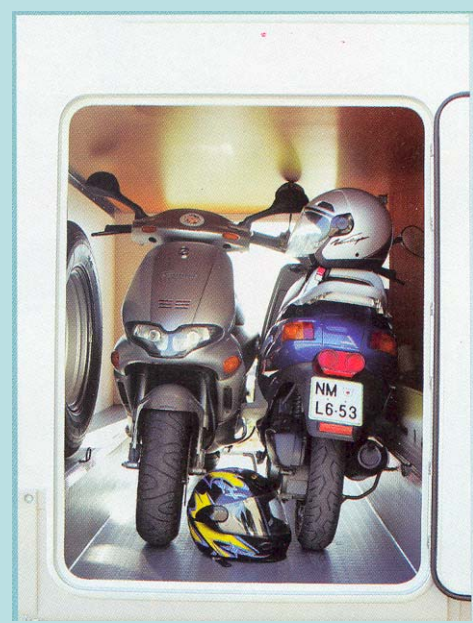
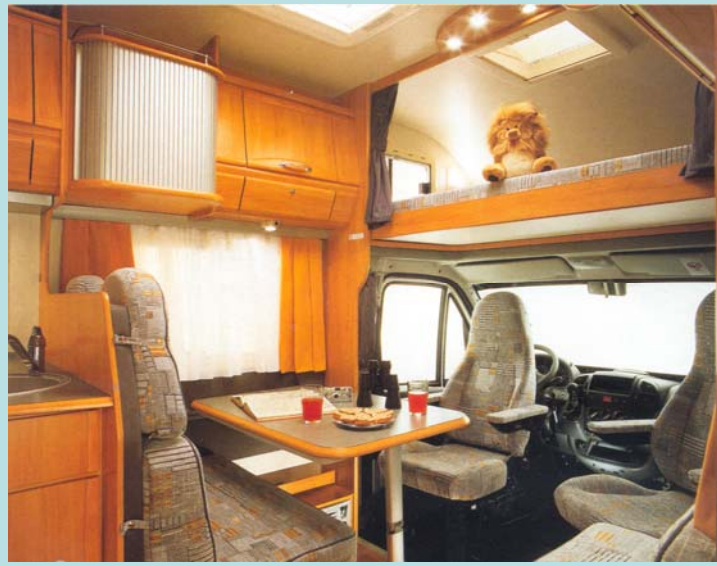
699/221/308



463/210/209-222



204/145-135, 204/120, 204/140



### CARATTERISTICHE TECNICHE

|                       |                  |
|-----------------------|------------------|
| Veicolo               | FIAT Ducato 18 O |
| Motorizzazione        | JTD              |
| Cilindrata KW/CV      | 2800-107/146     |
| Passo (mm)            | 3700             |
| Cambio                | 5+R              |
| Trazione              | anteriore        |
| Dimensione pneumatici | 215/75 R16C      |
| Serbatoio gasolio (l) | 80               |
| Posti omologati       | 5/6              |

### DIMENSIONI

|                        |      |
|------------------------|------|
| Lunghezza totale (mm)  | 6990 |
| Larghezza totale (mm)  | 2210 |
| Altezza totale (mm)    | 3080 |
| Lunghezza interna (mm) | 4630 |
| Larghezza interna (mm) | 2100 |
| Altezza interna (mm)   | 2090 |

### PESI

|                               |           |
|-------------------------------|-----------|
| Peso in ordine di marcia (kg) | 3080      |
| Peso a pieno carico (kg)      | 3500/3850 |
| Peso rimorchiabile (kg)       | 2000/1650 |

### CARROZZERIA

|  |          |
|--|----------|
| Spessore pareti/pavimento/tetto (mm)           | 31/41/31 |
| Spessore isolante: pareti/pavimento/tetto (mm) | 25/30/25 |
| Cinture di sicurezza 2x3 + 2x2                 | —        |
| Cinture di sicurezza 2x3                       | •        |

### DIMENSIONI CELLULA

|                            |           |
|----------------------------|-----------|
| Dinette anteriore dx. (mm) | —         |
| Dinette anteriore sx. (mm) | 2040x1200 |
| Divano centrale (mm)       | 1100x580  |

### DIMENSIONI LETTI

|  |                |
|--|----------------|
| Posti letto  | 6              |
| Letto mansarda (mm)                                | 2040x1400      |
| Letto dinette anteriore (mm)                       | 2040x1200      |
| Letti separati (mm) (possibilità di unire i letti) | —              |
| Letto a castello (mm)                              | —              |
| Letto laterale dx (mm)                             | —              |
| Letto matrimoniale con doghe (mm)                  | 2040x1450-1350 |

### ALLESTIMENTO

|   |                                      |
|---|--------------------------------------|
| Oblo Heki III   | •                                    |
| Bagagliaia con scaletta                                 | •                                    |
| Gavone esterno  | PORTATA 150 KG SPORTELLI SU DUE LATI |
| Frigorifero con accensione elettronica 142 l/141 l, AES | —                                    |
| Frigorifero N.150 l                                     | —                                    |
| Frigorifero con accensione elettronica 97 l             | •                                    |
| Gruppo 3 fuochi cucina                                  | •                                    |
| Lavello cucina  | •                                    |
| Forno a gas   | •                                    |
| Riscaldamento mansarda                                  | •                                    |
| Serbatoio acque grigie lt. 85 coibendato                | •                                    |
| Serbatoio acque grigie                                  | —                                    |
| Materasso matrimoniale a molle                          | •                                    |
| Foderine sedili anteriori                               | —                                    |
| Sedili Aguti  | •                                    |

# EQUIPAGGIAMENTO

- SOSPENSIONI AD ARIA **AIR-TOP ALKO** REGOLABILI
- SERVOSTERZO
- VETRI ELETTRICI ANTERIORI
- ANTIFURTO VOLUMETRICO E PERIMETRALE + CHIUSURA CENTRALIZZATA
- SEDILI GIREVOLI CON BRACCIOLI **AGUTI**
- SPECCHIETTI ESTERNI ELETTRICI E RISCALDATI
- PREINSTALLAZIONE AUTORADIO
- PNEUMATICI CAMPING CAR
- PROLUNGHE TELAIO
- GANCIO DI TRAINO
- PIEDINI DI STAZIONAMENTO
- LUCE VERANDA
- LUCE GAVONE
- GRADINO ELETTRICO
- CUSCINI SPESSORE 120mm



**ADRIA  
ADRIATIK  
CORAL 660 SP**

## ALLESTIMENTO

- FORNO A GAS
- CAPPASPIRANTE
- RISCALDAMENTO GAVONE
- FINESTRE SEITZ + COMBIROLLO OSCURANTE/ZANZARIERA
- MAXI OBLO APRIBILE
- PORTA INGRESSO CON ZANZARIERA
- WC THETFORD A CASSETTA CON POMPA ELETTRICA
- LOCALE DOCCIA SEPARATO
- PANNELLO DI CONTROLLO CON CENTRALINA ELETTRONICA
- PENSILE PORTA TV CON PRESA ELETTRICA E ANTENNA
- CAVI X ALTOPARLANTI IN CELLULA
- RESISTENZA RISCALDATORE ACQUE GRIGIE 12V
- RISCALDATORE SUPPLEMENTARE X CELLULA CON VEICOLO IN MOVIMENTO
- RISCALDAMENTO TRUMA COMBI 6002 CON BOILER
- IMPIANTO GAS CON SISTEMA DI SICUREZZA
- FRIGORIFERO 100L.
- SERBATOIO ACQUE POTABILI 90L.
- PLAFONIERA IN LEGNO CON TRE SPOTS
- LUCE ARMADIO